

Kooperationen in der IT-Forschung

Durch die Kooperation mit Partnern aus Wissenschaft und Forschung können Innovationsimpulse und Anwendungserfahrungen für die Digitalisierung des BAMF genutzt werden.

Gleichzeitig erhalten die Partner Praxiseinblicke in aktuelle Herausforderungen der Digitalisierung im Themenfeld der Migration für ihre Forschungsarbeit.

Netzwerk mit Partnern aus Wissenschaft und Forschung

Mit dem **Netzwerk mit Partnern aus Wissenschaft und Forschung** strebt das BAMF gemeinsame Innovationen für die Digitalisierung an.

Teil dieses Netzwerks können nichtkommerzielle Forschungseinrichtungen oder Hochschulen werden.

Entwicklung und Validierung wissenschaftlicher Erkenntnisse

Mit den verschiedenen Formen von Forschungsk Kooperationen erhalten die Partner Einblicke für die **Entwicklung und Validierung wissenschaftlicher Erkenntnisse und Lösungsansätze**.



Kontaktieren Sie uns!

Sprechen Sie uns an, wenn Sie Teil unseres Netzwerkes werden wollen, ein entsprechendes Forschungsvorhaben planen oder Ihren Studierenden fundierte Einblicke in ein aktuelles Praxisfeld der Digitalisierung geben möchten.

Impressum

Herausgeber:
Bundesamt für Migration und Flüchtlinge
IT-Forschungskontaktstelle
Frankenstraße 210
90461 Nürnberg
it-forschung@bamf.bund.de

Bezugsquelle:
Publikationsstelle des
Bundesamtes für Migration und Flüchtlinge
publikationen@bamf.bund.de
www.bamf.de/publikationen

Stand: 01/2018

Druck: Bundesamt für Migration und Flüchtlinge

Gestaltung: KonzeptQuartier® GmbH, Fürth

Bildnachweis: iStock.com/Cecilie_Arcurs; iStock.com/champja;
iStock.com/littlehenrabi; iStock.com/gilaxia

Redaktion:
Referat 722 – Datenqualitätsmanagement, AZR-Kontaktstelle Asyl, IT-Forschung;
Saliha Kubilay, Referat 813 – Öffentlichkeitsarbeit, Veranstaltungsmanagement,
interne Kommunikation

Sie können diese Publikation auch als barrierefreies PDF-Dokument herunterladen unter: www.bamf.de/publikationen



Besuchen Sie uns auf
www.facebook.com/bamf.socialmedia
[@BAMF_Dialog](https://twitter.com/BAMF_Dialog)

www.bamf.de



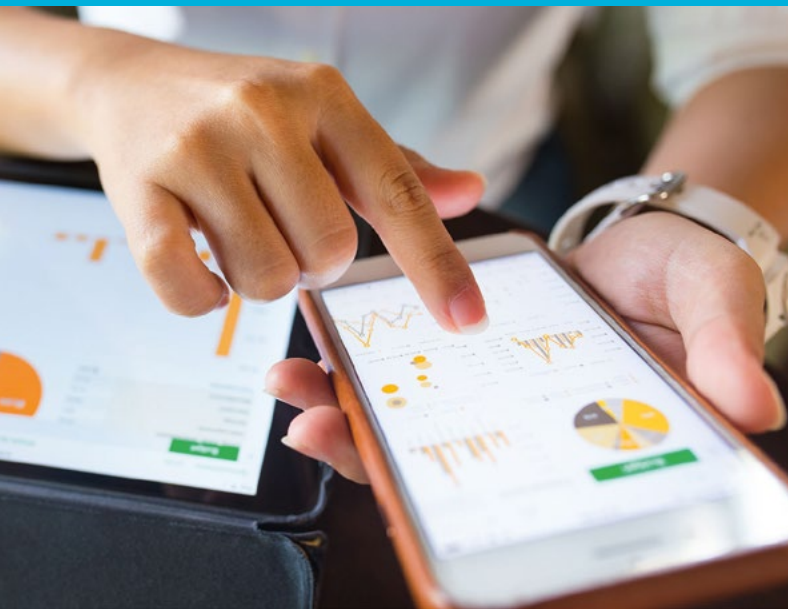
Bundesamt
für Migration
und Flüchtlinge

IT-Forschungs- kontaktstelle

Kooperationen und Zusammenarbeit
mit der Wissenschaft



Informationstechnologie



Digitalisierung im Bundesamt

Das Bundesamt für Migration und Flüchtlinge (BAMF) setzt zur Bewältigung seiner vielfältigen Aufgaben auf innovative digitale Lösungen. Digitalisierung bedeutet nicht nur den immer umfassenderen Einsatz von IT, sondern verändert auch die Organisation und ihre Arbeitsweise.

Zu den Kernthemen der Digitalisierung gehören:

- Agile Organisations- und Arbeitsformen,
- Vernetzung und Analyse heterogener Datenbestände,
- (agiles) Architekturmanagement,
- Biometrische Verfahren zur sicheren Identifizierung,
- Künstliche Intelligenz,
- bessere Informationsvermittlung,
- digitale End-to-End Prozesse,
- IT-gestützte Entscheidungen.

IT-Forschung im Bundesamt

Ziele der IT-Forschung

Die IT-Forschung im BAMF dient dazu, IT-bezogene Innovationen zur Anwendungsreife zu entwickeln und für die Digitalisierung der Behörde nutzbar zu machen.

Themencluster

Dabei stehen vier Themencluster im Zentrum der IT-Forschung:

1 | Anwenderinnen und Anwender

2 | Organisation und Prozesse

3 | Anwendungen und Anwendungslandschaft

4 | Technik und Infrastruktur

1. Anwenderinnen und Anwender

IT-Innovationen werden von Menschen genutzt. Daher stehen die **Anwenderinnen und Anwender** im Zentrum des ersten Themenclusters.

2. Organisation und Prozesse

Wesentliche Teile des Digitalisierungspotenzials lassen sich nur heben, wenn die **Organisation und Prozesse** so weiterentwickelt werden, dass sie sich die Stärken der Technik zu Nutze machen.

3. Anwendungen und Anwendungslandschaft

Die Digitalisierung betrifft **Anwendungen** und verändert das Aussehen der kompletten **Anwendungslandschaft**. Sie beeinflusst ebenso die Methoden und Werkzeuge für das Architekturmanagement.

4. Technik und Infrastruktur

Innovationen im Bereich **Technik und Infrastruktur** bilden die Grundlage für neue Verfahren zur Verbesserung der Effizienz und Sicherheit bei Abläufen im Asylverfahren.

