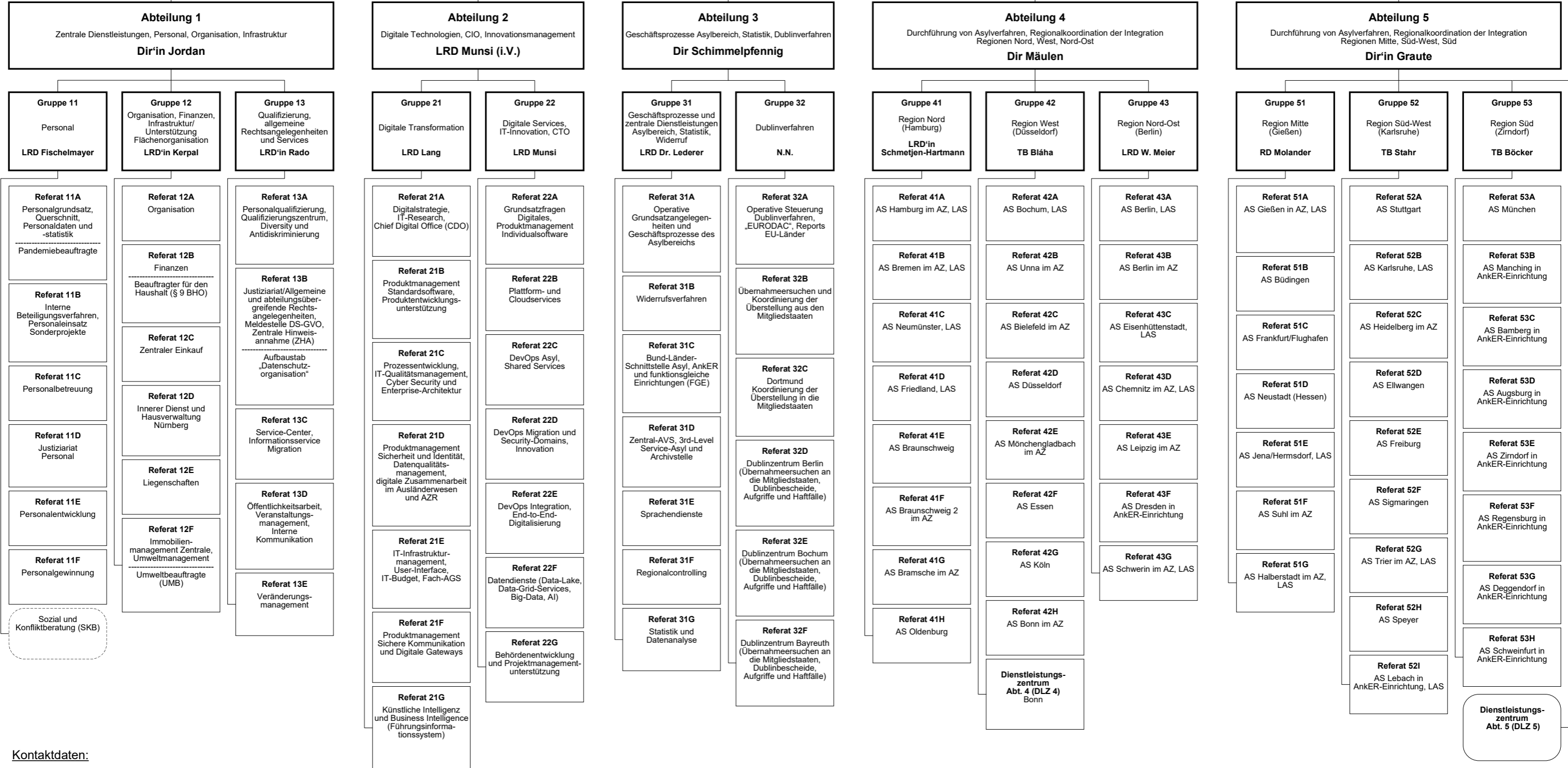
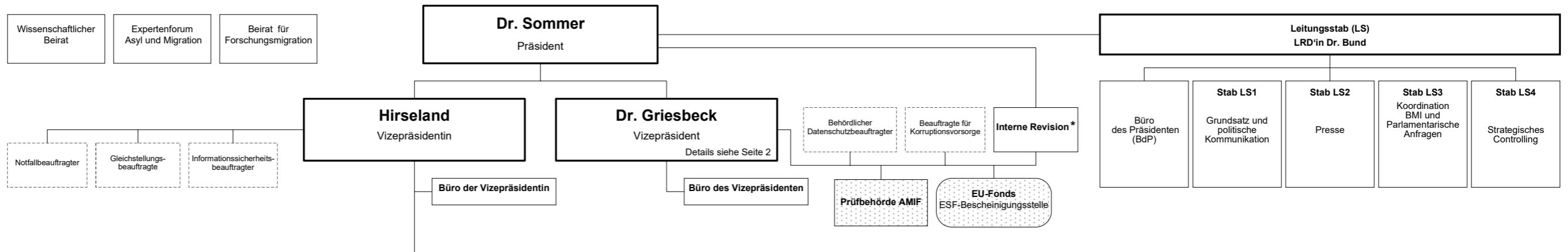


Organisationsplan

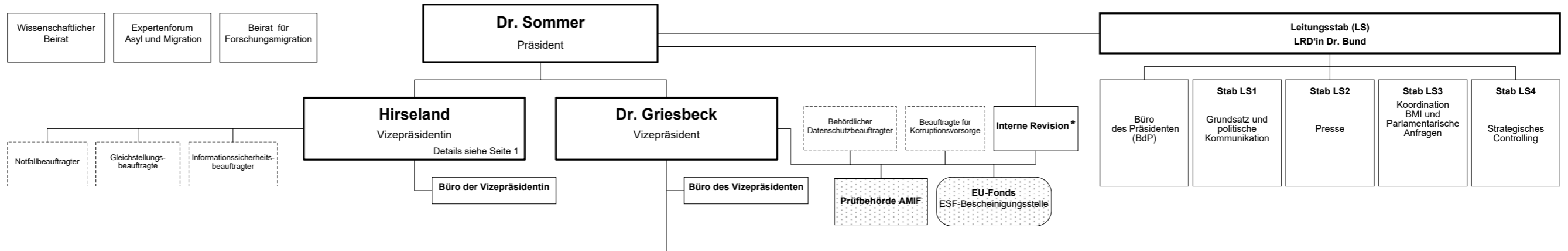
Organisationsstand: 01.03.2024
 Redaktionsstand: 01.03.2024
 Geschäftszeichen: 12A - 5002
 Seite 1/2



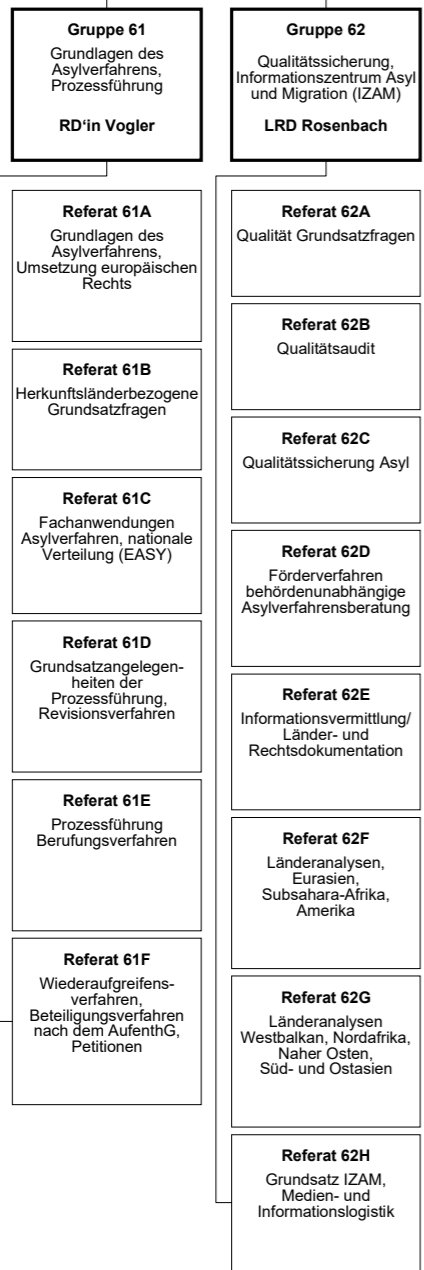
Kontaktdaten:
Bundesamt für Migration und Flüchtlinge
 Zentrale: Frankenstraße 210
 90461 Nürnberg
 Telefon: (0911) 943 - 0
 Fax: (0911) 943 - 10000
 E-Mail: service@bamf.bund.de
 Internet: www.bamf.de

Organisationsplan

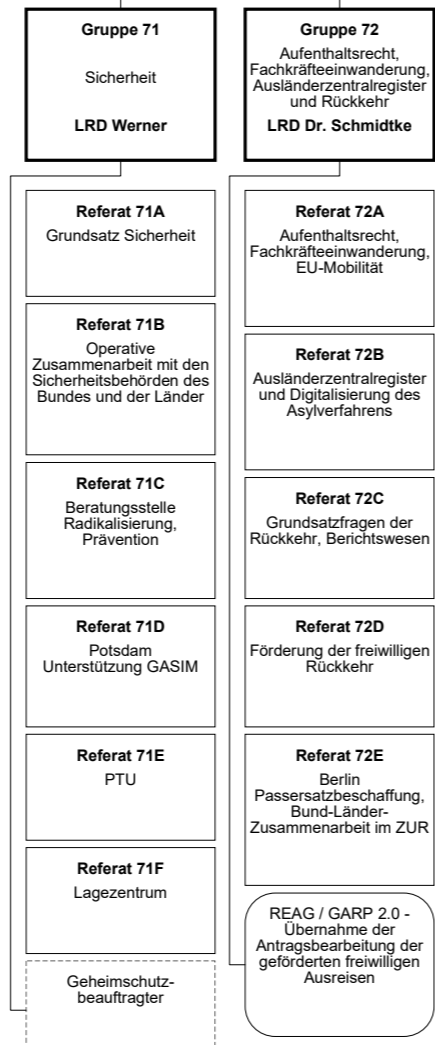
Organisationsstand: 01.03.2024
 Redaktionsstand: 01.03.2024
 Geschäftszeichen: 12A - 5002
 Seite 2/2



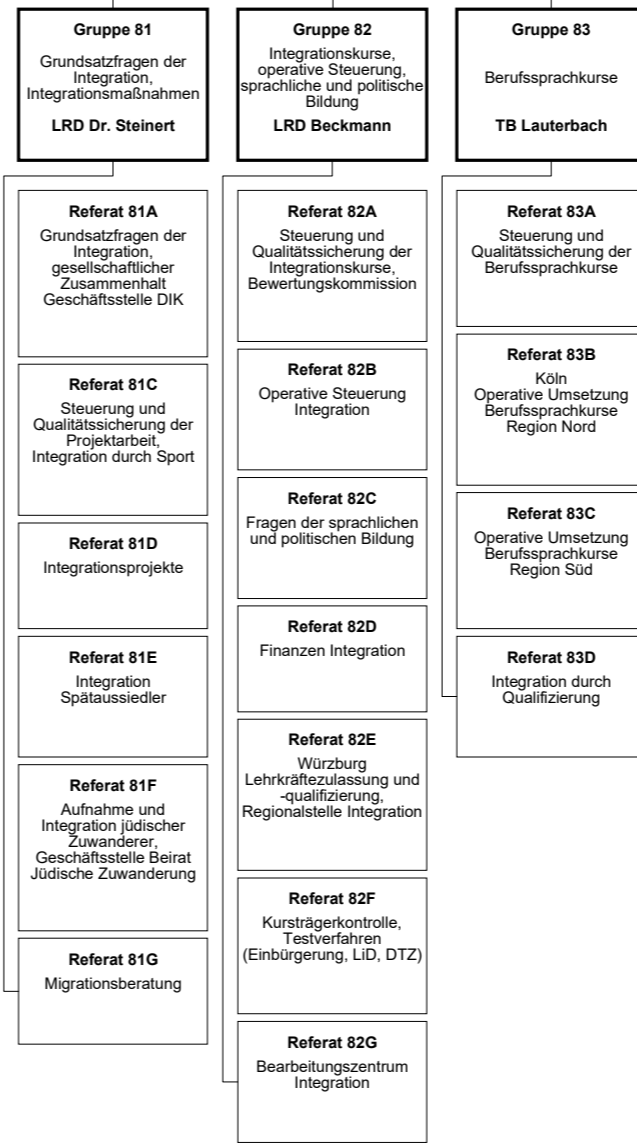
Abteilung 6
Grundlagen des Asylverfahrens, Qualitätssicherung, Informationszentrum Asyl und Migration (IZAM), Prozessführung
N.N.



Abteilung 7
Sicherheit, Aufenthaltsrecht, Rückkehr
Dir'in Wicher



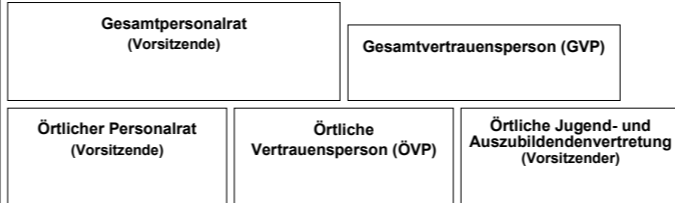
Abteilung 8
Integration und gesellschaftlicher Zusammenhalt
Dir'in Saumweber-Meyer



Abteilung 9
Internationale Aufgaben, Grundsatzfragen der Migration, EU-Fondsverwaltung
TB'e Patock



für personalvertretungsrechtlich verselbstständigte Dienststellen:		für Nürnberg und alle personalvertretungsrechtlich nicht verselbstständigten Dienststellen:	
AS Augsburg	AS Heidelberg	AS Bamberg	AS Ellwangen
Berlin 32D	AS Jena	Bayreuth 32F	AS Frankfurt/Flughafen
AS Berlin 43A	AS Karlsruhe	Berlin ZUR 72E	AS Hamburg
AS Berlin 43B	AS Köln	AS Bochum	AS Neustadt
AS Bielefeld	AS Lebach	Bochum 32E	AS Nostorf-Horst
AS Bonn	AS Leipzig	AS Schwerin	Potsdam 71D
AS Bramsche	AS Manching	AS Bremen	AS Schweinfurt
AS Braunschweig	AS Mönchengladbach	AS Bidingen	AS Sigmaringen
Dortmund 32C	AS München	AS Chemnitz	AS Suhl
AS Düsseldorf	AS Neumünster	AS Deggendorf	Würzburg 82E
AS Eisenhüttenstadt	AS Oldenburg	AS Unna	AS Zimndorf
AS Essen	AS Regensburg	AS Dresden	Dienstleistungszentrum Abt.4 (DLZ 4)
AS Freiburg	AS Speyer	AS Braunschweig 2	
AS Friedland	AS Stuttgart		
AS Gießen	AS Trier		
AS Halberstadt			



- Legende:**
- Beauftragte
 - Beratungsstelle
 - besondere Organisationseinheiten
 - Aufbaustab / temporäre Organisationseinheiten
 - * Direkte Anbindung an Präsidenten