



Gönüllü geri dönüşe ilişkin bilgiler

TÜRKİSCH

İltica başvurunuz reddedilirse ne olur?

İltica başvurusunun reddedilmesi ile birlikte ülkeyi terk etmek zorunda olduğunuz tarihe kadar size bir süre tanınır. Bu süre normalde **bir haftadan 30 güne kadardır. Size verilen bu süre içerisinde ülkeyi gönüllü olarak terk etmemeniz halinde kendi ülkenize zorla geri götürülebilirsiniz** (yurt dışı etme). Bu durumda yurt dışı edilmenin masraflarını kendiniz karşılamak zorunda kalırsınız ve uzun yıllar boyunca yeniden Almanya'ya veya diğer bir AB ülkesine yasal yollarla girme imkânınız olmaz (giriş yasağı). Geçerli oturma belgeleriniz olmadan Almanya'da kalamazsınız: Her an polis tarafından yakalanıp kendi ülkenize geri gönderilebileceğinizi göz önünde bulundurmalısınız. **İkameti sonlandırıcı yaptırımlar başlatılmadan önce gönüllü geri dönüş imkânından faydalanınız.**

Kendi ülkenize gönüllü geri dönüşünüz Alman Devleti tarafından teşvik edilir

Geri dönüş ve yeniden entegrasyon programları size çok yönlü yardımlar sağlar; örneğin geri dönüş için verecek paranızın olmaması durumunda. Belli bazı ülkelere gönüllü geri dönüş yapanlara kendi ülkelerinde yeni bir başlangıcı kolaylaştırmak için bunun yanı sıra diğer destek imkânları da sunulmaktadır. Bu teşvikler, geri dönüşünüzü kendiniz özgürce yapabilmenize ve bu seyahati itinayla hazırlamanıza imkân sağlar.

Size hangi destekler sağlanır?

Geri dönüş programında gönüllü geri dönüş seyahatinizi organize etmenizde yardımcı olunur ve size bu konuda maddi yardım sağlanır.

- Seyahat giderlerinin karşılanması



- Önemli miktarda bir maddi yardımın ödenmesi



- Sağlık giderlerinin karşılanması



Çeşitli yeniden entegrasyon programları kendi ülkenizde yeni bir başlangıç yapmanızda yardımcı olabilir.



- Mesleki yeterlilik uygulamaları

- İş bulmada yardım



- Küçük bir işletme kurmada destek olma

- Konut konusunda destek olma



- Sosyal ve tıbbi konularda danışmanlık ve destek sunma

Daha ayrıntılı bilgilere nereden ulaşabilirsiniz?

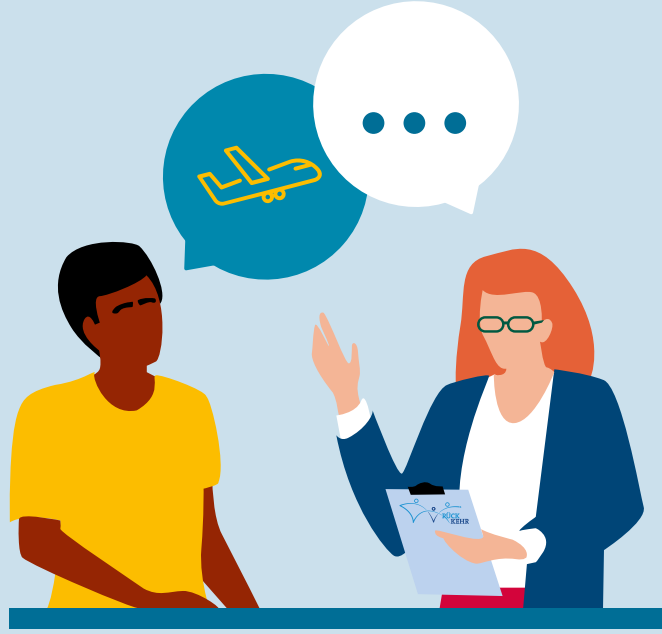
Gönüllü geri dönüşe ilişkin bilgilendirme portalı www.ReturningfromGermany.de üzerinde geri dönüş yapılan ülkeler ile geri dönüş ve yeniden entegrasyon programları hakkında bilgi edinebilir, merkezi arama fonksiyonu vasıtasıyla en yakın geri dönüş danışma dairesini bulabilirsiniz. Ayrıca BAMF'nin (Federal Göç ve Mülteciler Dairesi) geri dönüş çağrı merkezi numarasına da başvurabilirsiniz: **+49 911 943 - 0**



Geri dönüş danışma merkezi size yardım edecektir

Ülkenize gönüllü geri dönüş ile ilgileniyorsanız tüm sorularınızı geri dönüş danışma merkezine yöneltebilirsiniz.

- Geri dönüş danışması ücretsizdir, gizlidir ve bireyseldir.
- Size geri dönüş seyahatinizi organize etmeniz ve hazırlamanızda, teşvik başvurularınızı yapmanızda ve gerektiğinde diğer yardımlar için başvuruda bulunmanızda destek olur.
- Geçerli bir seyahat belgenizin olmaması halinde pasaport yerine geçen bir evrakın temin edilmesinde de size destek olunur.
- Danışma görüşmesi esnasında size anlatılan her şeyi anlayabilmeniz için bir tercümanın hazır bulunması da öngörülmüştür. Ancak kendiniz de sizin için tercüme edecek bir kişiyi geri dönüş danışma merkezine getirebilirsiniz.



Gönüllü geri dönüş her zaman mümkün müdür?

Gönüllü geri dönüş uygulaması, iltica prosedürleri henüz sonuçlanmamış ve ayrıca kendilerine oturum izni verilmiş olan iltica başvuruçularına dahi kendi ülkelerinde yeni imkân ve perspektifler açmaktadır.

İltica prosedürünüz hâlâ devam ederken de geri dönüş danışma merkezine başvurabilirsiniz. Bunun iltica sürecinizin sonucu üzerinde herhangi bir etkisi olmaz.



Gönüllü geri dönüşle ilgileniyor musunuz? Size en yakın geri dönüş danışmanlık merkezinden bir randevu alınız: